


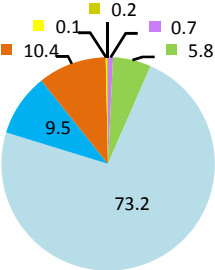
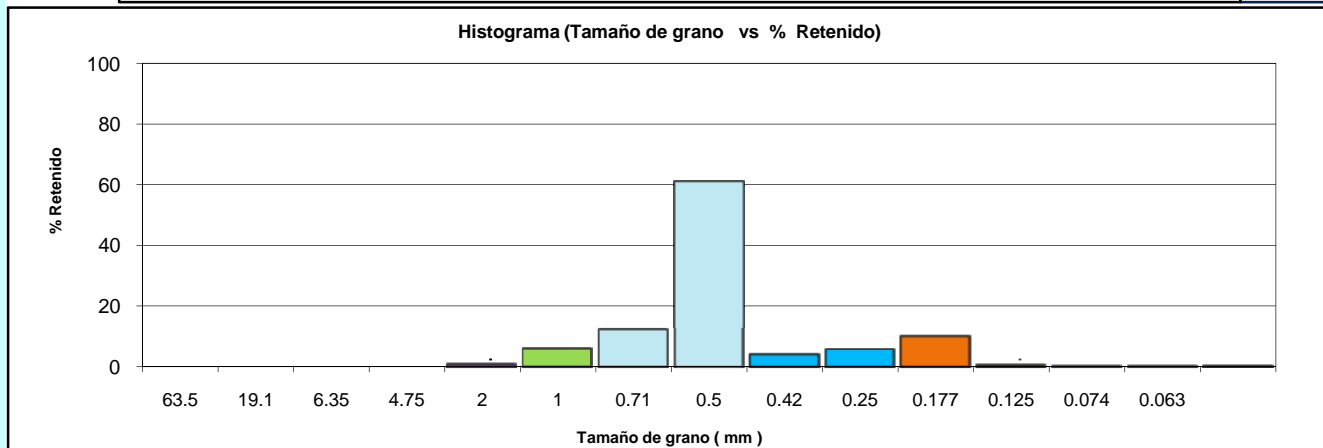
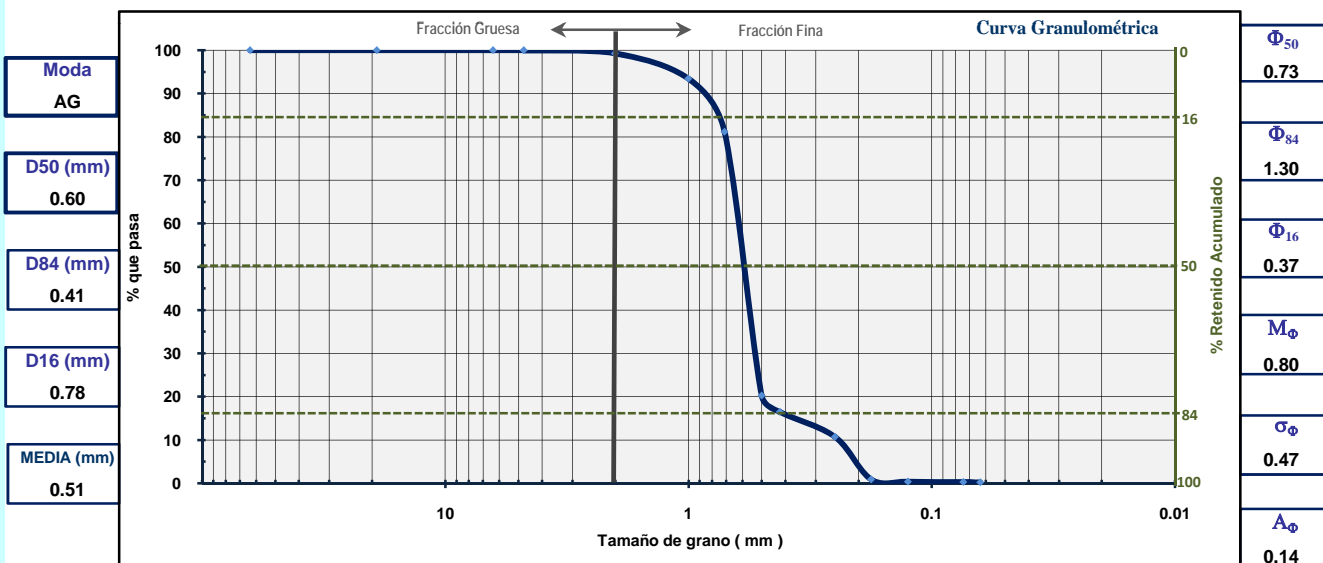
 GOBIERNO DE ESPAÑA MINISTERIO DE MEDIO AMBIENTE Y MEDIO RURAL Y MARINO <small>SECRETARÍA GENERAL DEL MAR</small> <small>DIRECCIÓN GENERAL DE SOSTENIBILIDAD DE LA COSTA Y DEL MAR</small>		UTE:  Intecsa-Inarsa  GEOMYSA <small>Geofísica Mar y Tierra</small> <small>www.geomysa.es</small>		Laboratorio  GEOMYSA <small>Geofísica Mar y Tierra</small> <small>www.geomysa.es</small>	
Proyecto:	Estudio Ecocartográfico del Litoral de las Islas de Menorca, Ibiza y Formentera. Ref.- 28-4811	Ref. muestra:	IF-430	Profundidad (m):	8.20
Isla(s):		Sistema de Referencia:		ED50	X= 368008
		Proyección:		UTM (Huso 31)	Y= 4282197
Ibiza-Formentera		Fecha:	2009	Peso inicial (gr):	100.00

ANÁLISIS FÍSICO-QUÍMICOS

Materia Orgánica (%)	REDOX (mV)	Metales Pesados (mg/kg)				
<1	149	Cadmio	Cobre	Mercurio	Plomo	Vanadio
		0.12	3	<0.25	<2.5	155

ANÁLISIS GRANULOMÉTRICOS

Proporción de materiales en la muestra (%).		Norma: ASTM (Escala Wentworth)					
		Tamiz	Diámetro de grano (mm)	Peso retenido (Acumulado) (gr)	% retenido	% retenido (Acumulado)	% que pasa
		2.5"	63.5	0.00	0.00	0.00	100.00
		3/4"	19.1	0.00	0.00	0.00	100.00
		1/4"	6.35	0.00	0.00	0.00	100.00
		Nº 4	4.75	0.00	0.00	0.00	100.00
		Nº10	2	0.73	0.73	0.73	99.27
		Nº18	1	6.53	5.80	6.53	93.47
		Nº25	0.71	18.80	12.27	18.80	81.20
		Nº35	0.5	79.75	60.95	79.75	20.25
		Nº40	0.42	83.54	3.79	83.54	16.46
		Nº60	0.25	89.26	5.72	89.26	10.74
		Nº80	0.177	99.09	9.83	99.09	0.91
		Nº120	0.125	99.63	0.54	99.63	0.37
		Nº200	0.074	99.71	0.08	99.71	0.29
		Nº230	0.063	99.77	0.06	99.77	0.23
			< 0.063	100.00	0.23	100.00	



Bolos (B)	Arena muy gruesa (AMG)	Arena media (AM)	Arena muy fina (AMF)
Gravas (G)	Arena gruesa (AG)	Arena fina (AF)	Limo/Arcilla (F)